



JÄSENKUNTARAPORTOINTI 1-8/2020

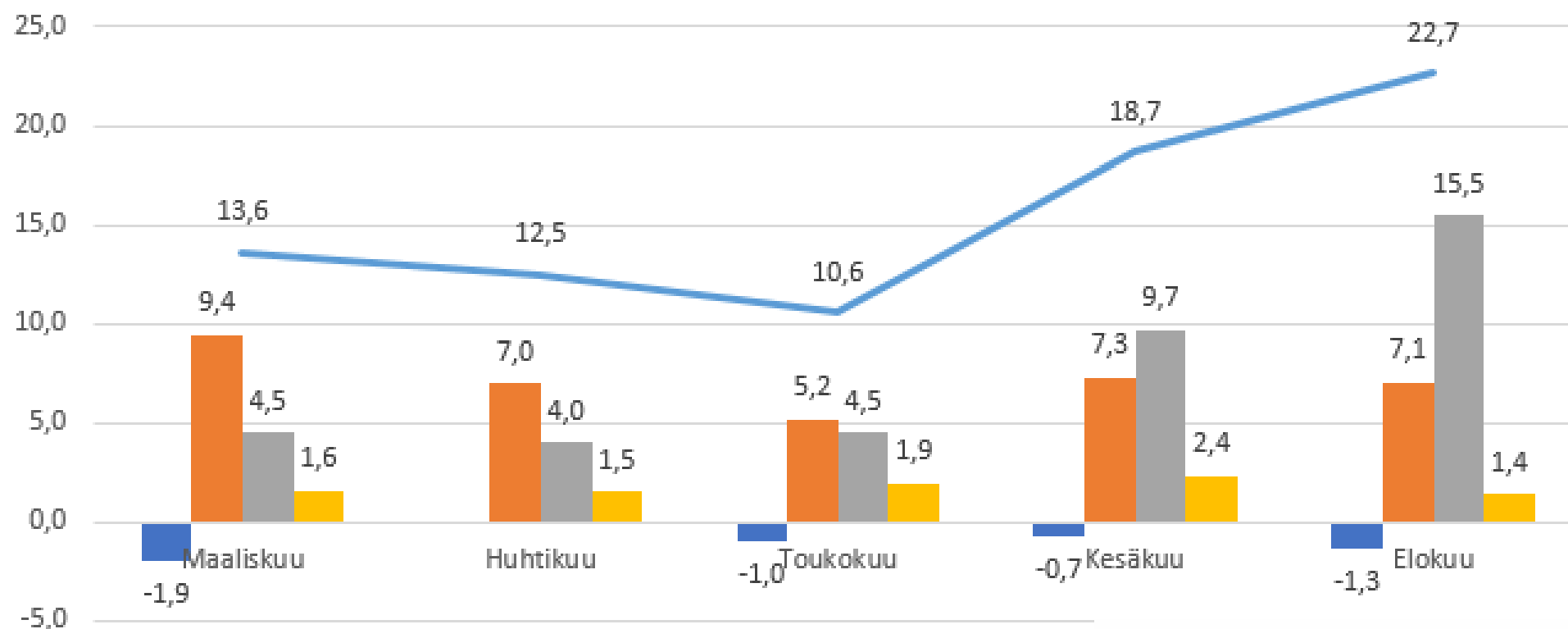
KESKI-UUDENMAAN SOTE

NETTOMENOT OMA TOIMINTA M€, TAMMI-ELOKUU



■ 2019 ■ 2020

Tilinpäätösennusteen mukainen ylityshka 2020 (Me)



- Strateginen kehittäminen ja tukipalvelut
- Ikäihmiset ja vammaiset
- Terveyspalvelut ja sairaanhoito (ilman esh)
- Aikuisten mielenterveys-, päihde- ja sosiaalipalvelut sekä lasten, nuorten ja perheiden palvelut
- Kuntayhtymä yhteensä

Ennusteessa arvioidut koronakustannukset:
Tepasa 15,5 Me, Ikva 2,4 Me, Miela 0,3 Me
 Yhteensä 18,2 Me

KEUSOTEN OMAN TOIMINNAN YLITYSUHKA YHTEENSÄ YLI. 22,7 ME, LOPPUVUODEN KORONA-KUSTANNUKSET MALTILLISEN ARVION MUKAAN

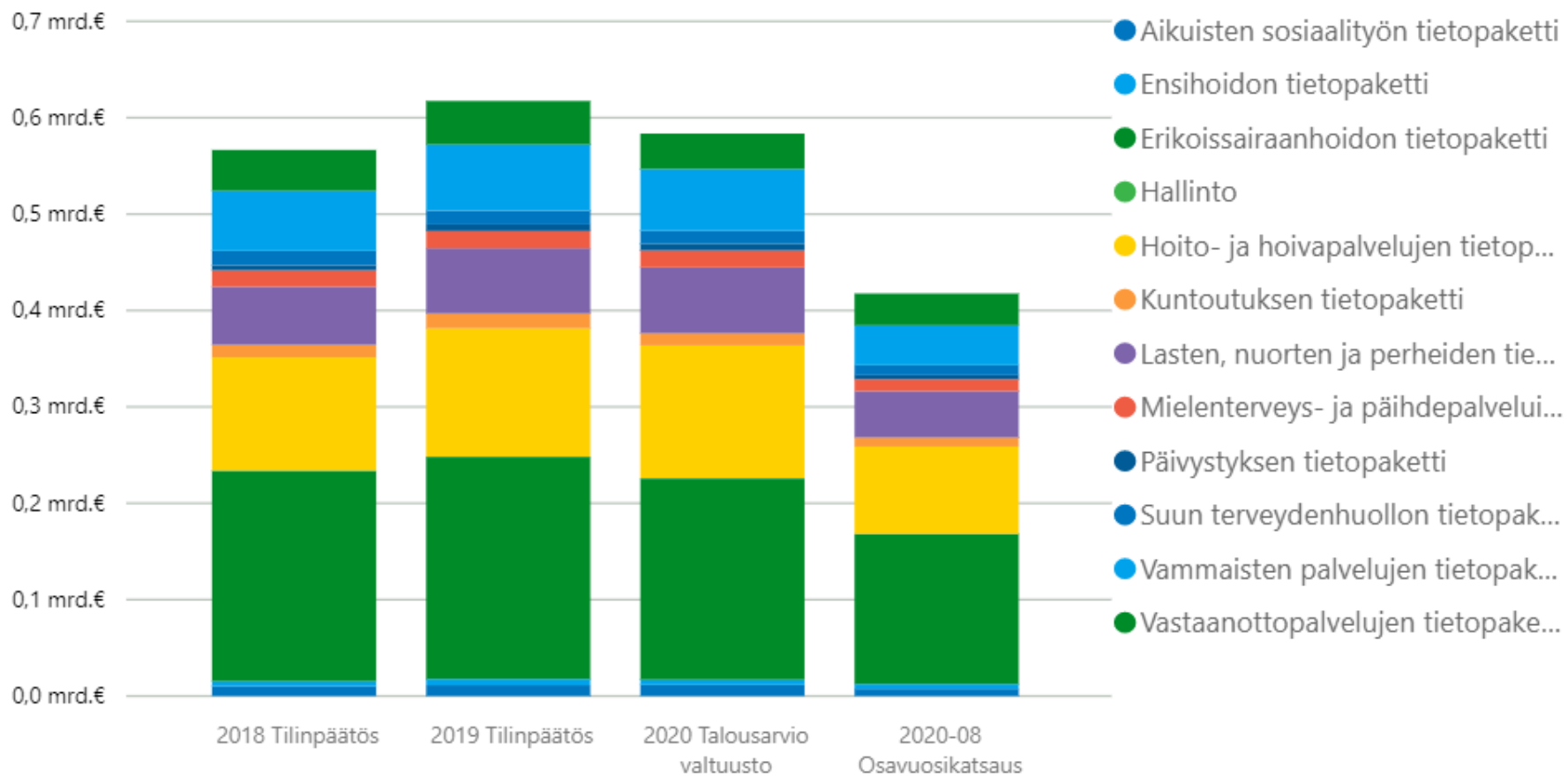
PALVELUALUE JA YLITYKSEN SYYT	
IKÄIHMISET JA VAMMAISET, YLITYS <ul style="list-style-type: none">• Työvoiman vuokraus• Asiakaspalvelujen ostot• Kuljetuspalvelut• Henkilökohtainen apu	7,1 Me
TERVEYSPALVELUT JA SAIRAANHOITO, YLITYS <ul style="list-style-type: none">• Asiakasmaksut• Korona-kustannukset	15,5 Me
AIKUISTEN MIELENTERVEYS-, PÄIHDE- JA SOSIAALIPALVELUT SEKÄ LASTEN, NUORTEN JA PERHEIDEN PALVELUT, YLITYS <ul style="list-style-type: none">• Lastensuojelun sijoitukset	1,4 Me
STRATEGINEN KEHITTÄMINEN JA TUKIPALVELUT, ALITUS	-1,3 Me
YHTENSÄ	22,7 Me

TULOSLASKELMA, OMA TOIMINTA

Keski-Uudenmaan Sote-Kuntayhtymä ilman erikoissairaanhoidoa	TA 2020	Toteuma 1-8	Jäljellä	jäljellä %
TOIMINTATUOTOT	430 379 810	272 960 735	157 419 075	36,6 %
Myyntituotot	382 681 913	250 314 256	132 367 657	34,6 %
Maksutuotot	39 858 848	20 038 646	19 820 201	49,7 %
Tuet ja avustukset	1 802 230	217 125	1 585 105	88,0 %
Muut toimintatuotot	6 036 819	2 390 708	3 646 111	60,4 %
TOIMINTAKULUT	-428 703 810	-282 526 031	-146 177 779	34,1 %
Henkilöstökulut	-165 674 965	-111 512 454	-54 162 511	32,7 %
Palvelujen ostot	-197 585 728	-128 970 677	-68 615 051	34,7 %
Aineet, tarvikkeet ja tavarat	-14 232 187	-11 129 364	-3 102 822	21,8 %
Avustukset	-23 087 769	-11 425 981	-11 661 789	50,5 %
Muut toimintakulut	-28 123 161	-19 487 556	-8 635 606	30,7 %
TOIMINTAKATE	1 675 999	-9 565 296	11 241 296	670,7 %
RAHOITUSTUOTOT JA -KULUT	-141 000	-6 352	-134 648	95,5 %
Korkotuotot	0	20 230	-20 230	
Muut rahoitustuotot	0	19 183	-19 183	
Korkokulut	-141 000	-24 812	-116 188	82,4 %
Muut rahoituskulut	0	-20 952	20 952	
VUOSIKATE	1 534 999	-9 571 648	11 106 648	723,6 %
POISTOT JA ARVONALENTUMISET	-1 535 000	-986 534	-548 466	35,7 %
Suunnitelman mukaiset poistot	-1 535 000	-986 534	-548 466	35,7 %
TILIKAUDEN TULOS		-10 558 182	10 558 182	
TILIKAUDEN YLIJÄÄMÄ/ALIJÄÄMÄ		-10 558 182	10 558 182	
TILIKAUDEN YLIJÄÄMÄ/ALIJÄÄMÄ VYÖRYTYSERIEN JÄLKEEN		-10 558 182	10 558 182	

KUNTAYHTYMÄ YHTEENSÄ

Kokonaiskustannukset kausittain ja tietopaketeittain



KUNTAYHTYMÄ YHTEENSÄ TIETOPAKETEITTAIN

Keski-**SOTE**
Uudenmaan

Toteumavertailu talousarvioon

Luokka	Talousarvio	Valittu kausi	Toteuma-% (TA)	Ennuste	Ennuste - TA	Ennuste - TP
Oma toiminta	369 450	256 857	69,5 %	392 186	22 736	11 753
Hoito- ja hoivapalvelujen tietopaketti	137 645	90 398	65,7 %	144 965	7 320	11 927
Lasten, nuorten ja perheiden tietopaketti	68 354	48 177	70,5 %	72 426	4 072	4 572
Vammaisten palvelujen tietopaketti	64 013	41 288	64,5 %	68 445	4 432	-17
Vastaanottopalvelujen tietopaketti	36 845	33 092	89,8 %	39 779	2 934	-5 447
Mielenterveys- ja päihdepalveluiden tietopaketti	17 617	12 433	70,6 %	18 828	1 211	1 015
Suun terveydenhuollon tietopaketti	13 363	10 406	77,9 %	14 391	1 028	-197
Kuntoutuksen tietopaketti	12 564	9 341	74,3 %	13 430	866	-1 952
Aikuisten sosiaalityön tietopaketti	11 553	7 473	64,7 %	12 193	640	1 017
Päivystyksen tietopaketti	7 088	4 085	57,6 %	7 399	311	748
Hallinto	406	164	40,4 %	330	-76	87
ESH	214 120	160 778	75,1 %	219 687	5 568	-17 272
Erikoissairaanhoidon tietopaketti	208 759	155 772	74,6 %	219 687	10 928	-10 787
Ensihoidon tietopaketti	5 360	5 006	93,4 %		-5 360	-6 484
Yhteensä	583 570	417 635	71,6 %	611 873	28 303	-5 519

SUORITTEET YHTEENSÄ

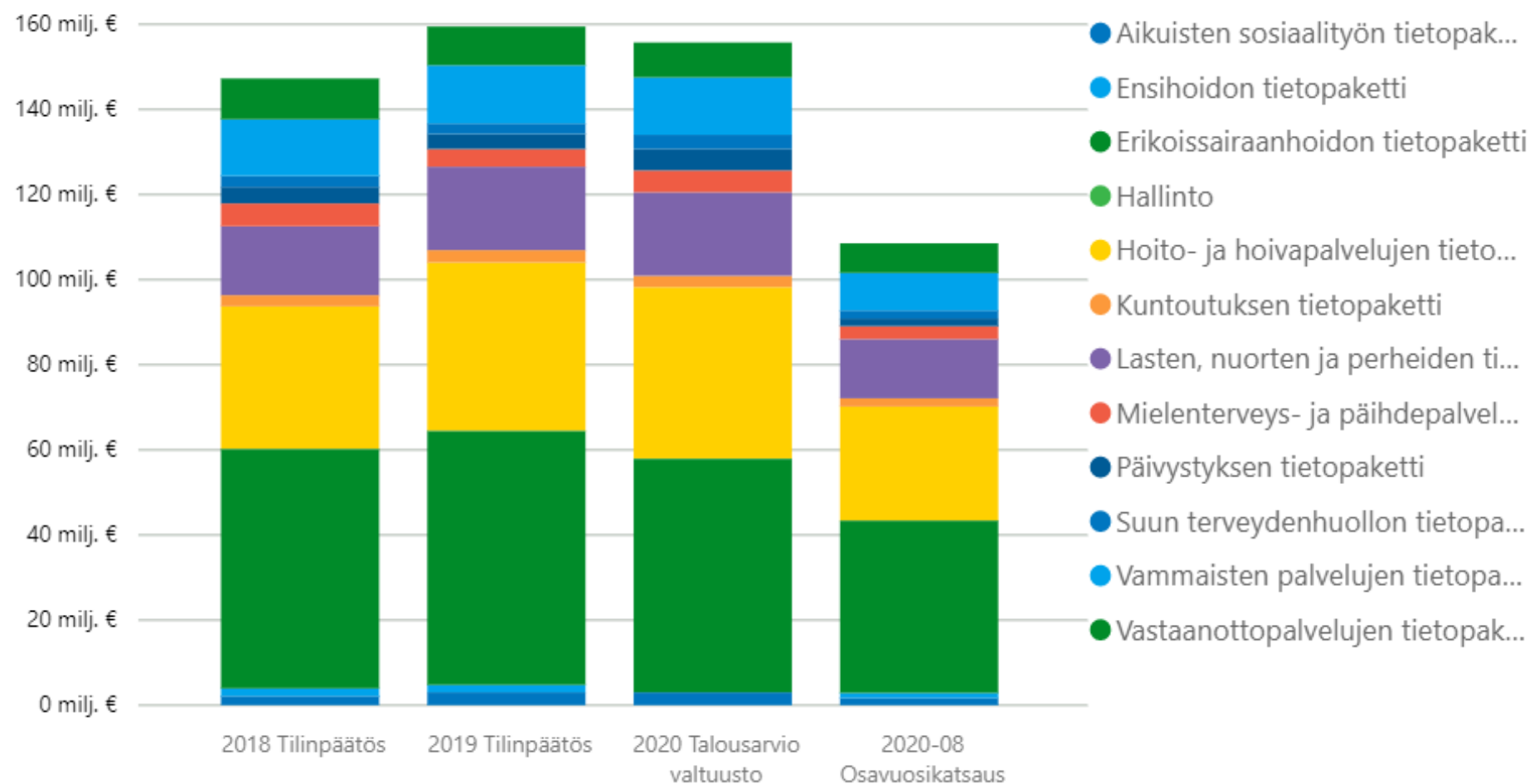
Suoritteet

Tietopaketti ja palvelu	Suorite	Kuntayhtymä
Aikuisten sosiaalityön tietopaketti		
Sosiaalityö ja -ohjaus	Asiakkaat	5 432
Hoito- ja hoivapalvelujen tietopaketti		
lääkäiden sosiaalityö ja -ohjaus	Asiakkaat	
Kotihoito	Käynnit	702 365
Perhehoito	Hoitopäivät	
Perustason kuntoutus- ja akuuttiosastohoito	Hoitopäivät	9 316
Pitkäaikaislaitushoito	Hoitopäivät	23 603
Tehostettu asumispalvelu	Hoitopäivät	293 236
Kuntoutuksen tietopaketti		
Apuvälinepalvelut	Käynnit	3 907
Avokuntoutus, ei kotona tapahtuva	Käynnit	23 270
Kotikuntoutus	Käynnit	
Lasten, nuorten ja perheiden tietopaketti		
Kasvatus- ja perheneuvonta	Käynnit	11 423
Kouluterveydenhuollon palvelut	Käynnit	34 312
Lapsiperheiden sosiaalityö ja -ohjaus	Asiakkaat	3 791
Lastenneuvolapalvelu	Käynnit	43 853
Lastensuojelun avohuolto	Asiakkaat	294

Mielenterveys- ja päihdepalveluiden tietopaketti		
Mielenterveysasiakkaan palveluasuminen	Hoitopäivät	125 059
Mielenterveysavohoito ja -kuntoutus	Käynnit	9 121
Päihdeavohoito- ja kuntoutus	Käynnit	15 861
Suun terveydenhuollon tietopaketti		
Suun terveydenhuolto peruspalvelut	Käynnit	91 084
Vammaisten palvelujen tietopaketti		
Sosiaalityö ja -ohjaus	Asiakkaat	4 171
Vastaanottopalvelujen tietopaketti		
Lääkärin ja hoitajan vastaanottopalvelut	Käynnit	256 931

HYVINKÄÄ

Kokonaiskustannukset kausittain ja tietopaketeittain



HYVINKÄÄ TIETOPAKETEITTAIN

Toteumavertailu talousarvioon

Luokka	Talousarvio	Valittu kausi	Toteuma-% (TA)	Ennuste	Ennuste - TA	Ennuste - TP
Oma toiminta	100 845	66 839	66,3 %	101 970	1 125	3 955
Hoito- ja hoivapalvelujen tietopaketti	40 255	26 747	66,4 %	40 714	459	1 230
Lasten, nuorten ja perheiden tietopaketti	19 626	13 932	71,0 %	19 857	231	258
Vammaisten palvelujen tietopaketti	13 500	8 819	65,3 %	13 669	169	-8
Vastaanottopalvelujen tietopaketti	8 195	6 943	84,7 %	8 303	108	-786
Mielenterveys- ja päihdepalveluiden tietopaketti	5 144	3 025	58,8 %	5 185	41	1 021
Päivystyksen tietopaketti	5 062	1 797	35,5 %	5 103	41	1 573
Suun terveydenhuollon tietopaketti	3 282	1 894	57,7 %	3 309	27	846
Aikuisten sosiaalityön tietopaketti	3 020	1 701	56,3 %	3 041	21	2
Kuntoutuksen tietopaketti	2 665	1 943	72,9 %	2 700	35	-213
Hallinto	96	39	40,2 %	89	-7	32
ESH	54 864	41 679	76,0 %	57 539	2 675	-3 896
Erikoissairaanhoidon tietopaketti	54 864	40 500	73,8 %	57 539	2 675	-2 165
Ensihoidon tietopaketti		1 179	Ääretön			-1 731
Yhteensä	155 709	108 519	69,7 %	159 509	3 800	59

SUORITTEET HYVINKÄÄ

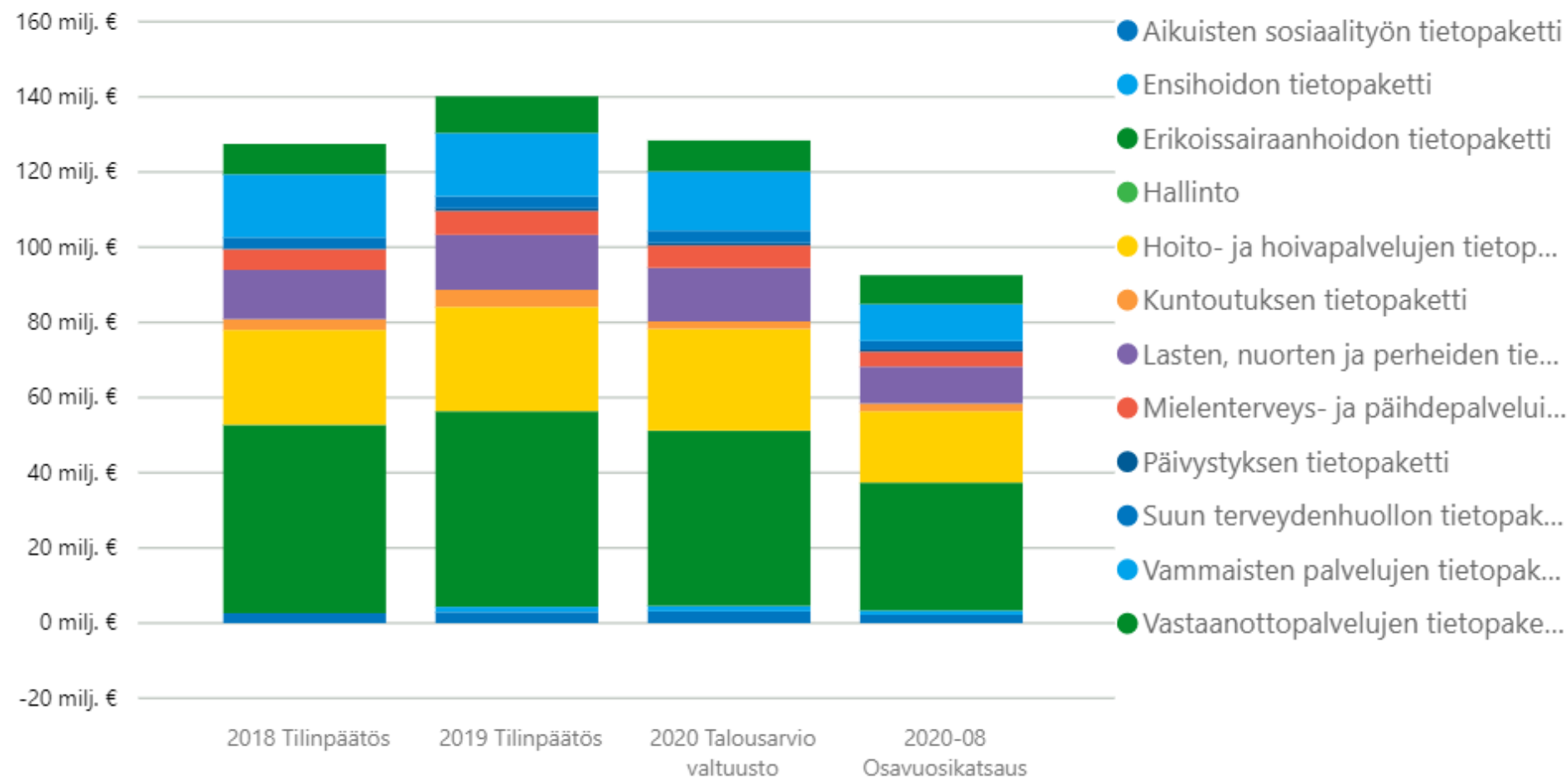
Suoritteet

Tietopaketti ja palvelu	Suorite	Kuntayhtymä	Kunta	Kunnan osuus suoritteista
Vastaanottopalvelujen tietopaketti				
Lääkäriin ja hoitajan vastaanottopalvelut	Käynnit	256 931	49 229	19 %
Suun terveydenhuollon tietopaketti				
Suun terveydenhuolto peruspalvelut	Käynnit	91 084	18 392	20 %
Kuntoutuksen tietopaketti				
Avokuntoutus, ei kotona tapahtuva	Käynnit	23 270	4 528	19 %
Apuvälinepalvelut	Käynnit	3 907	592	15 %
Kotikuntoutus	Käynnit			
Vammaisten palvelujen tietopaketti				
Sosiaalityö ja -ohjaus	Asiakkaat	4 171	1 073	26 %
Aikuisten sosiaalityön tietopaketti				
Sosiaalityö ja -ohjaus	Asiakkaat	5 432	953	18 %
Hoito- ja hoivapalvelujen tietopaketti				
Kotihoito	Käynnit	702 365	142 884	20 %
Tehostettu asumispalvelu	Hoitopäivät	293 236	82 568	28 %
Pitkäaikaislaitoshoido	Hoitopäivät	23 603	5 859	25 %
Perustason kuntoutus- ja akuuttiosastohoito	Hoitopäivät	9 316	1 608	17 %
lääkkäiden sosiaalityö ja -ohjaus	Asiakkaat			
Perhehoito	Hoitopäivät			

Lasten, nuorten ja perheiden tietopaketti				
Kouluterveydenhuollon palvelut	Käynnit	34 312	8 849	26 %
Lastenneuvolapalvelu	Käynnit	43 853	6 358	14 %
Kasvatus- ja perheneuvonta	Käynnit	11 423	1 664	15 %
Lapsiperheiden sosiaalityö ja -ohjaus	Asiakkaat	3 791	960	25 %
Lastensuojelun avohuolto	Asiakkaat	294	79	27 %
Mielenterveys- ja päihdepalveluiden tietopaketti				
Mielenterveysasiakkaan palveluasuminen	Hoitopäivät	125 059	35 472	28 %
Päihdeavohoito- ja kuntoutus	Käynnit	15 861	7 806	49 %
Mielenterveysavohoito ja -kuntoutus	Käynnit	9 121	1 461	16 %

JÄRVENPÄÄ

Kokonaiskustannukset kausittain ja tietopaketeittain



JÄRVENPÄÄ TIETOPAKETEITTAIN

Toteumavertailu talousarvioon

Luokka	Talousarvio	Valittu kausi	Toteuma-% (TA)	Ennuste	Ennuste - TA	Ennuste - TP
Oma toiminta	80 399	57 382	71,4 %	87 615	7 216	869
Hoito- ja hoivapalvelujen tietopaketti	27 052	18 938	70,0 %	29 282	2 230	1 549
Vammaisten palvelujen tietopaketti	15 755	9 811	62,3 %	17 181	1 426	348
Lasten, nuorten ja perheiden tietopaketti	14 239	9 809	68,9 %	15 428	1 189	796
Vastaanottopalvelujen tietopaketti	8 215	7 677	93,5 %	9 153	938	-610
Mielenterveys- ja päihdepalveluiden tietopaketti	5 970	3 985	66,7 %	6 515	545	148
Suun terveydenhuollon tietopaketti	3 294	2 276	69,1 %	3 556	262	345
Aikuisten sosiaalityön tietopaketti	3 129	2 205	70,5 %	3 351	222	415
Kuntoutuksen tietopaketti	1 996	2 082	104,3 %	2 362	366	-2 177
Päivystyksen tietopaketti	660	561	84,9 %	733	73	55
Hallinto	90	36	40,5 %	54	-36	1
ESH	48 000	35 166	73,3 %	50 219	2 219	-3 182
Erikoissairaanhoidon tietopaketti	46 541	34 028	73,1 %	50 219	3 678	-1 774
Ensihoidon tietopaketti	1 459	1 138	78,0 %		-1 459	-1 408
Yhteensä	128 399	92 548	72,1 %	137 834	9 435	-2 312

SUORITTEET JÄRVENPÄÄ

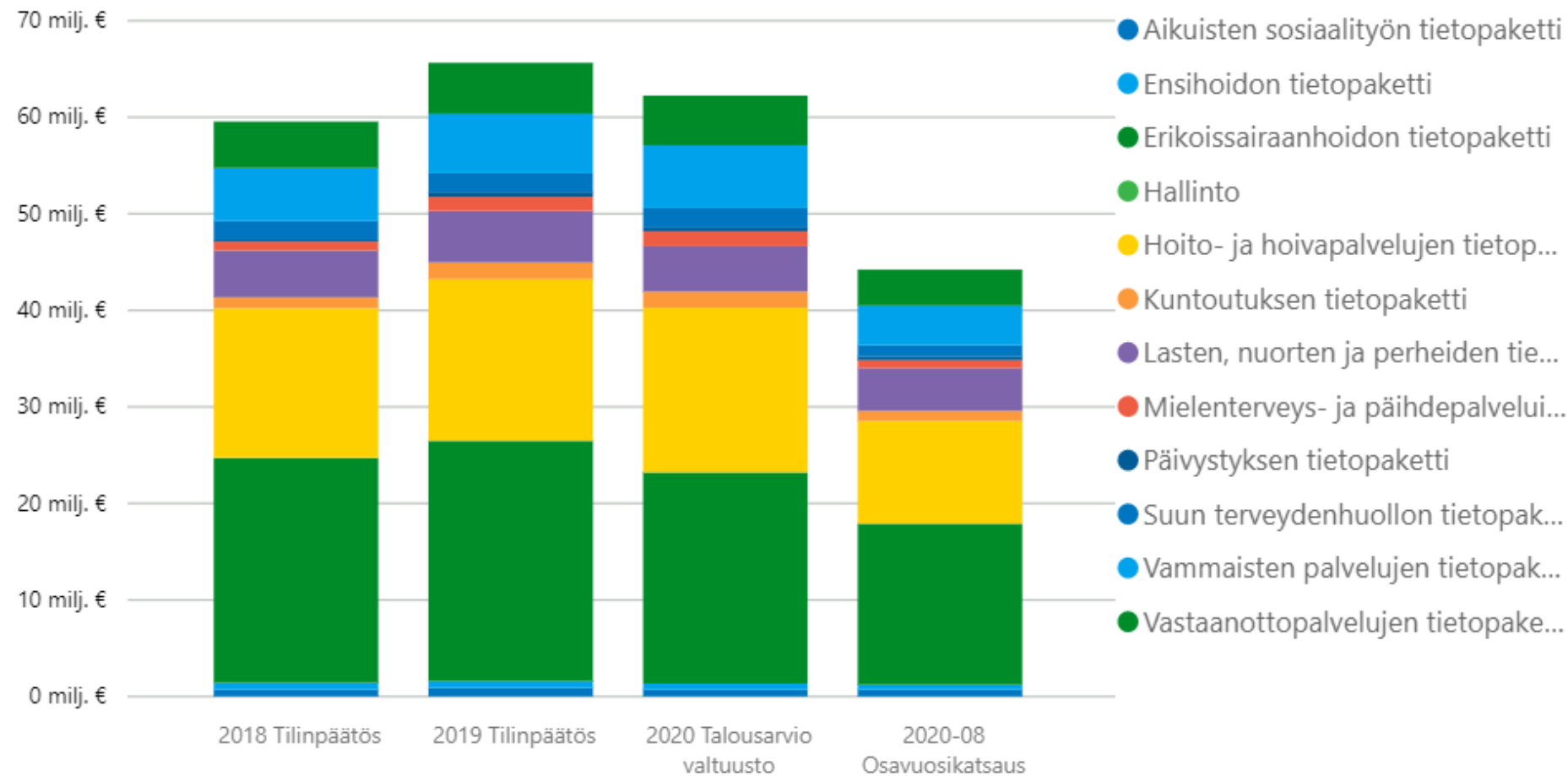
Suoritteet

Tietopaketti ja palvelu	Suorite	Kuntayhtymä	Kunta	Kunnan osuus suoritteista
Vastaanottopalvelujen tietopaketti				
Lääkärin ja hoitajan vastaanottopalvelut	Käynnit	256 931	49 485	19 %
Suun terveydenhuollon tietopaketti				
Suun terveydenhuolto peruspalvelut	Käynnit	91 084	20 536	23 %
Kuntoutuksen tietopaketti				
Avokuntoutus, ei kotona tapahtuva	Käynnit	23 270	4 874	21 %
Apuvälinepalvelut	Käynnit	3 907	994	25 %
Kotikuntoutus	Käynnit			
Aikuisten sosiaalityön tietopaketti				
Sosiaalityö ja -ohjaus	Asiakkaat	5 432	1 741	32 %
Vammaisten palvelujen tietopaketti				
Sosiaalityö ja -ohjaus	Asiakkaat	4 171	856	21 %
Hoito- ja hoivapalvelujen tietopaketti				
Kotihoito	Käynnit	702 365	125 106	18 %
Tehostettu asumispalvelu	Hoitopäivät	293 236	57 797	20 %
Pitkäaikaislaitoshoido	Hoitopäivät	23 603	934	4 %
Perustason kuntoutus- ja akuuttiosastohoito	Hoitopäivät	9 316	146	2 %
lakkaiden sosiaalityö ja -ohjaus	Asiakkaat			
Perhehoito	Hoitopäivät			

Lasten, nuorten ja perheiden tietopaketti				
Lastenneuvolapalvelu	Käynnit	43 853	7 681	18 %
Kouluterveydenhuollon palvelut	Käynnit	34 312	5 484	16 %
Kasvatus- ja perheneuvonta	Käynnit	11 423	2 268	20 %
Lapsiperheiden sosiaalityö ja -ohjaus	Asiakkaat	3 791	1 024	27 %
Lastensuojelun avohuolto	Asiakkaat	294	87	30 %
Mielenterveys- ja päihdepalveluiden tietopaketti				
Mielenterveysasiakkaan palveluasuminen	Hoitopäivät	125 059	51 987	42 %
Mielenterveysavohoido ja -kuntoutus	Käynnit	9 121	2 352	26 %
Päihdeavohoido- ja kuntoutus	Käynnit	15 861	1 983	13 %

MÄNTSÄLÄ

Kokonaiskustannukset kausittain ja tietopaketeittain



MÄNTSÄLÄ TIETOPAKETEITTAIN

Toteumavertailu talousarvioon

Luokka	Talousarvio	Valittu kausi	Toteuma-% (TA)	Ennuste	Ennuste - TA	Ennuste - TP
Oma toiminta	39 737	27 011	68,0 %	41 243	1 506	1 210
Hoito- ja hoivapalvelujen tietopaketti	17 032	10 620	62,4 %	17 639	607	911
Vammaisten palvelujen tietopaketti	6 514	4 108	63,1 %	6 757	243	577
Vastaanottopalvelujen tietopaketti	5 144	3 732	72,5 %	5 335	191	59
Lasten, nuorten ja perheiden tietopaketti	4 699	4 434	94,4 %	4 944	245	-365
Suun terveydenhuollon tietopaketti	2 054	1 197	58,3 %	2 114	60	189
Kuntoutuksen tietopaketti	1 671	1 049	62,8 %	1 726	55	-4
Mielenterveys- ja päihdepalveluiden tietopaketti	1 550	829	53,5 %	1 603	53	117
Aikuisten sosiaalityön tietopaketti	691	691	99,9 %	732	41	-143
Päivystyksen tietopaketti	339	334	98,3 %	357	18	-141
Hallinto	43	17	40,3 %	36	-7	11
ESH	22 503	17 206	76,5 %	22 939	436	-2 668
Erikoissairaanhoidon tietopaketti	21 850	16 678	76,3 %	22 939	1 089	-1 962
Ensihoidon tietopaketti	653	528	80,8 %		-653	-705
Yhteensä	62 240	44 217	71,0 %	64 182	1 942	-1 458

SUORITTEET MÄNTSÄLÄ

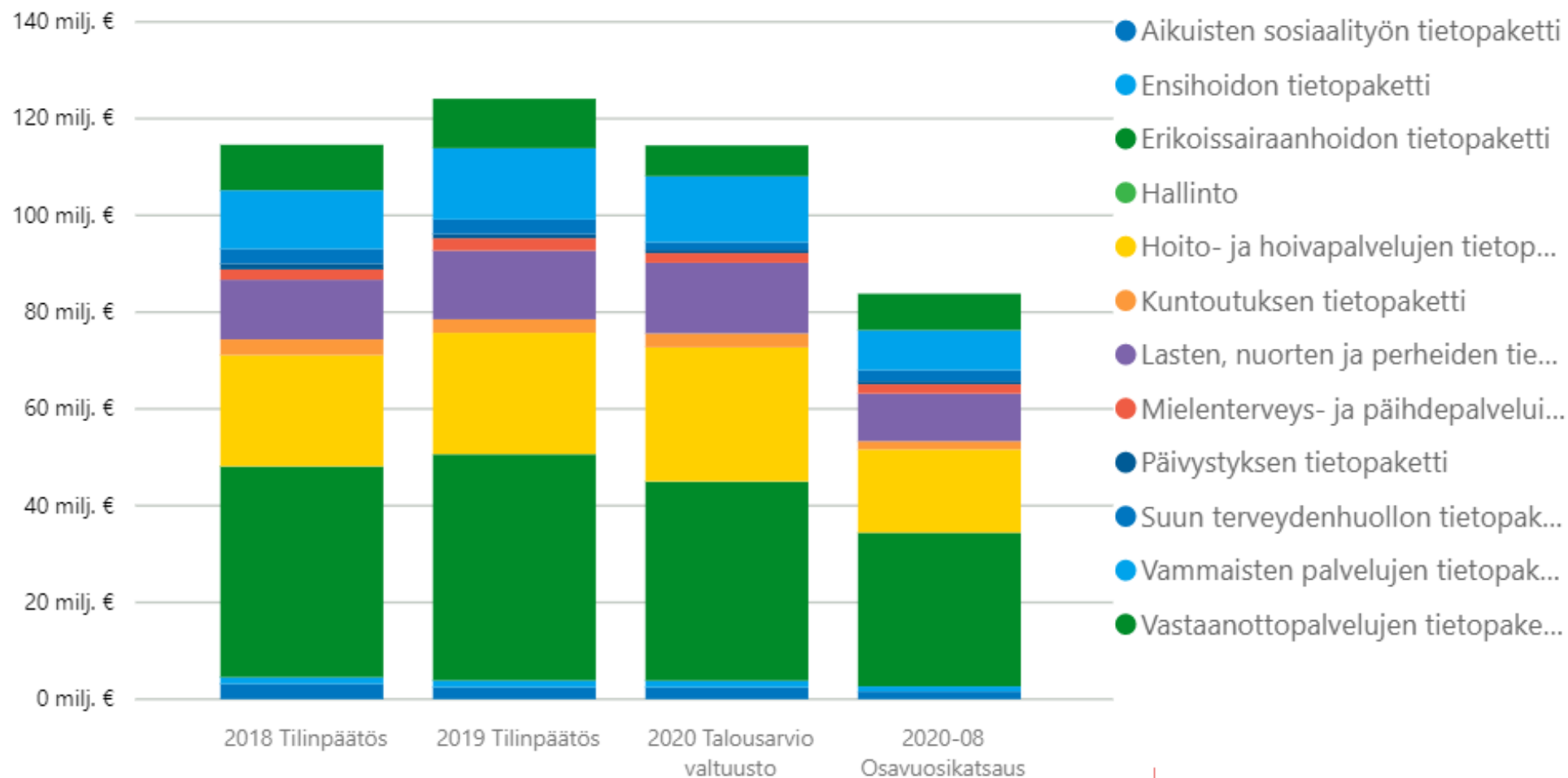
Suoritteet

Tietopaketti ja palvelu	Suorite	Kuntayhtymä	Kunta	Kunnan osuus suoritteista
Kuntoutuksen tietopaketti				
Avokuntoutus, ei kotona tapahtuva	Käynnit	23 270	3 415	15 %
Apuvälinepalvelut	Käynnit	3 907	420	11 %
Kotikuntoutus	Käynnit			
Vastaanottopalvelujen tietopaketti				
Lääkärin ja hoitajan vastaanottopalvelut	Käynnit	256 931	29 317	11 %
Suun terveydenhuollon tietopaketti				
Suun terveydenhuolto peruspalvelut	Käynnit	91 084	9 746	11 %
Aikuisten sosiaalityön tietopaketti				
Sosiaalityö ja -ohjaus	Asiakkaat	5 432	446	8 %
Vammaisten palvelujen tietopaketti				
Sosiaalityö ja -ohjaus	Asiakkaat	4 171	327	8 %
Hoito- ja hoivapalvelujen tietopaketti				
Pitkäaikaislaitoshoido	Hoitopäivät	23 603	4 816	20 %
Kotihoito	Käynnit	702 365	104 971	15 %
Perustason kuntoutus- ja akuuttiosastohoito	Hoitopäivät	9 316	1 272	14 %
Tehostettu asumispalvelu	Hoitopäivät	293 236	32 950	11 %
lääkäiden sosiaalityö ja -ohjaus	Asiakkaat			
Perhehoito	Hoitopäivät			

Lasten, nuorten ja perheiden tietopaketti				
Lastenneuvolapalvelu	Käynnit	43 853	7 038	16 %
Kasvatus- ja perheneuvonta	Käynnit	11 423	1 612	14 %
Kouluterveydenhuollon palvelut	Käynnit	34 312	4 007	12 %
Lapsiperheiden sosiaalityö ja -ohjaus	Asiakkaat	3 791	319	8 %
Lastensuojelun avohuolto	Asiakkaat	294	0	0 %
Mielenterveys- ja päihdepalveluiden tietopaketti				
Mielenterveysavohoido ja -kuntoutus	Käynnit	9 121	1 188	13 %
Päihdeavohoido- ja kuntoutus	Käynnit	15 861	1 641	10 %
Mielenterveysasiakkaan palveluasuminen	Hoitopäivät	125 059	10 602	8 %

NURMIJÄRVI

Kokonaiskustannukset kausittain ja tietopaketeittain



NURMIJÄRVI TIETOPAKETEITTAIN

Toteumavertailu talousarvioon

Luokka	Talousarvio	Valittu kausi	Toteuma-% (TA)	Ennuste	Ennuste - TA	Ennuste - TP
Oma toiminta	71 979	51 003	70,9 %	77 924	5 945	1 947
Hoito- ja hoivapalvelujen tietopaketti	27 694	17 179	62,0 %	29 664	1 970	4 591
Lasten, nuorten ja perheiden tietopaketti	14 581	9 824	67,4 %	15 683	1 102	1 486
Vammaisten palvelujen tietopaketti	13 646	8 260	60,5 %	14 723	1 077	-24
Vastaanottopalvelujen tietopaketti	6 366	7 535	118,4 %	7 311	945	-2 905
Kuntoutuksen tietopaketti	2 890	1 722	59,6 %	3 062	172	271
Aikuisten sosiaalityön tietopaketti	2 460	1 602	65,1 %	2 617	157	139
Mielenterveys- ja päihdepalveluiden tietopaketti	2 015	1 935	96,0 %	2 256	241	-291
Suun terveydenhuollon tietopaketti	1 564	2 254	144,1 %	1 781	217	-1 228
Päivystyksen tietopaketti	675	657	97,3 %	745	70	-123
Hallinto	88	36	40,6 %	82	-6	29
ESH	42 480	32 806	77,2 %	44 837	2 357	-3 292
Erikoissairaanhoidon tietopaketti	41 118	31 747	77,2 %	44 837	3 719	-1 901
Ensihoidon tietopaketti	1 362	1 059	77,8 %		-1 362	-1 390
Yhteensä	114 459	83 808	73,2 %	122 761	8 302	-1 345

SUORITTEET NURMIJÄRVI

Suoritteet

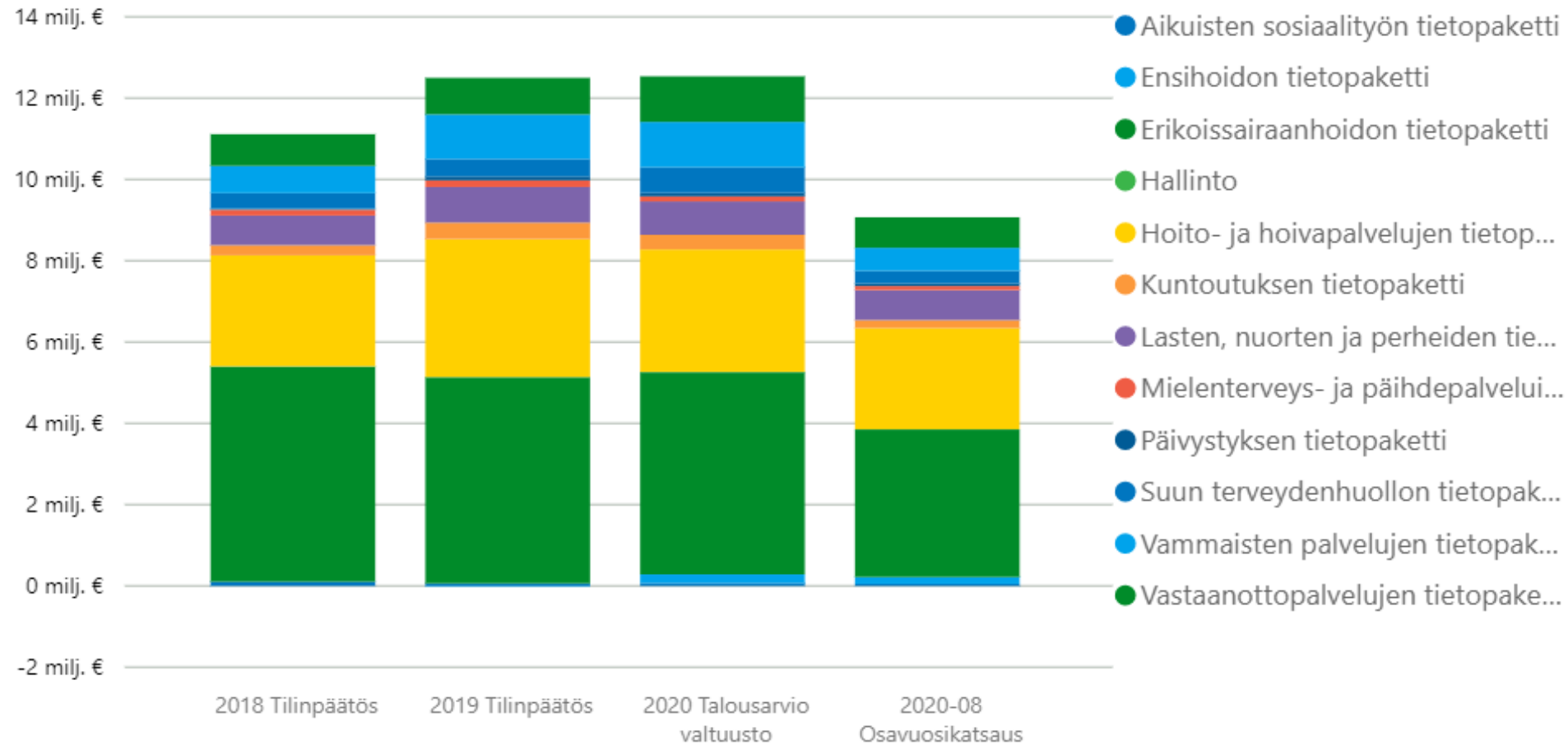
Tietopaketti ja palvelu	Suorite	Kuntayhtymä	Kunta	Kunnan osuus suoritteista
Vastaanottopalvelujen tietopaketti				
Lääkärin ja hoitajan vastaanottopalvelut	Käynnit	256 931	53 533	21 %
Suun terveydenhuollon tietopaketti				
Suun terveydenhuolto peruspalvelut	Käynnit	91 084	19 359	21 %
Kuntoutuksen tietopaketti				
Avokuntoutus, ei kotona tapahtuva	Käynnit	23 270	5 302	23 %
Apuvälinepalvelut	Käynnit	3 907	947	24 %
Kotikuntoutus	Käynnit			
Aikuisten sosiaalityön tietopaketti				
Sosiaalityö ja -ohjaus	Asiakkaat	5 432	1 400	26 %
Vammaisten palvelujen tietopaketti				
Sosiaalityö ja -ohjaus	Asiakkaat	4 171	1 023	25 %
Hoito- ja hoivapalvelujen tietopaketti				
Kotihoito	Käynnit	702 365	134 199	19 %
Tehostettu asumispalvelu	Hoitopäivät	293 236	52 567	18 %
Pitkäaikaislaitoshoido	Hoitopäivät	23 603	10 213	43 %
Perustason kuntoutus- ja akuuttiosastohoito	Hoitopäivät	9 316	3 715	40 %
lääkäiden sosiaalityö ja -ohjaus	Asiakkaat			
Perhehoito	Hoitopäivät			

Lasten, nuorten ja perheiden tietopaketti

Lastenneuvolapalvelu	Käynnit	43 853	10 174	23 %
Kouluterveydenhuollon palvelut	Käynnit	34 312	6 420	19 %
Kasvatus- ja perheneuvonta	Käynnit	11 423	3 455	30 %
Lapsiperheiden sosiaalityö ja -ohjaus	Asiakkaat	3 791	656	17 %
Lastensuojelun avohuolto	Asiakkaat	294	75	26 %
Mielenterveys- ja päihdepalveluiden tietopaketti				
Mielenterveysasiakkaan palveluasuminen	Hoitopäivät	125 059	9 259	7 %
Mielenterveysavohoido ja -kuntoutus	Käynnit	9 121	2 590	28 %
Päihdeavohoido- ja kuntoutus	Käynnit	15 861	1 615	10 %

PORNAINEN

Kokonaiskustannukset kausittain ja tietopaketeittain



PORNAINEN TIETOPAKETEITTAIN

Toteumavertailu talousarvioon

Luokka	Talousarvio	Valittu kausi	Toteuma-% (TA)	Ennuste	Ennuste - TA	Ennuste - TP
Oma toiminta	7 351	5 272	71,7 %	8 048	697	619
Hoito- ja hoivapalvelujen tietopaketti	3 011	2 489	82,7 %	3 330	319	-64
Vastaanottopalvelujen tietopaketti	1 121	750	66,9 %	1 215	94	318
Vammaisten palvelujen tietopaketti	1 115	565	50,7 %	1 207	92	109
Lasten, nuorten ja perheiden tietopaketti	821	737	89,7 %	914	93	38
Suun terveydenhuollon tietopaketti	632	311	49,2 %	669	37	240
Kuntoutuksen tietopaketti	359	198	55,0 %	391	32	-14
Mielenterveys- ja päihdepalveluiden tietopaketti	127	101	79,4 %	143	16	-23
Päivystyksen tietopaketti	84	65	78,0 %	92	8	-1
Aikuisten sosiaalityön tietopaketti	71	52	73,6 %	77	6	13
Hallinto	10	4	40,0 %	10	0	4
ESH	5 186	3 799	73,2 %	5 096	-90	42
Erikoissairaanhoidon tietopaketti	4 972	3 630	73,0 %	5 096	124	25
Ensihoidon tietopaketti	214	169	78,7 %		-214	17
Yhteensä	12 538	9 070	72,3 %	13 144	606	661

SUORITTEET PORNAINEN

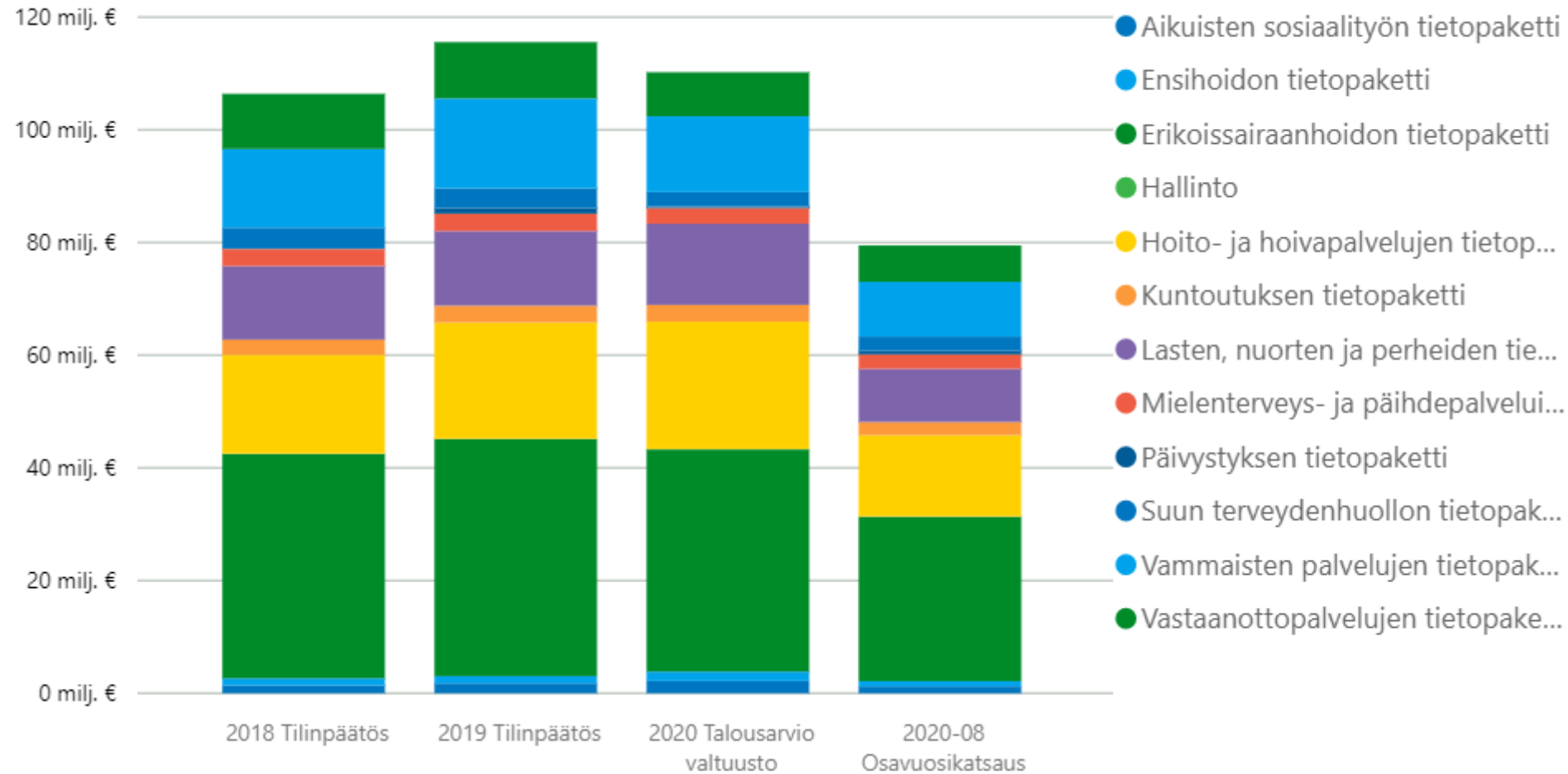
Suoritteet

Tietopaketti ja palvelu	Suorite	Kuntayhtymä	Kunta	Kunnan osuus suoritteista
Vastaanottopalvelujen tietopaketti				
Lääkäriin ja hoitajan vastaanottopalvelut	Käynnit	256 931	5 711	2 %
Suun terveydenhuollon tietopaketti				
Suun terveydenhuolto peruspalvelut	Käynnit	91 084	2 066	2 %
Kuntoutuksen tietopaketti				
Avokuntoutus, ei kotona tapahtuva	Käynnit	23 270	505	2 %
Apuvälinepalvelut	Käynnit	3 907	82	2 %
Kotikuntoutus	Käynnit			
Vammaisten palvelujen tietopaketti				
Sosiaalityö ja -ohjaus	Asiakkaat	4 171	62	1 %
Aikuisten sosiaalityön tietopaketti				
Sosiaalityö ja -ohjaus	Asiakkaat	5 432	43	1 %
Hoito- ja hoivapalvelujen tietopaketti				
Kotihoito	Käynnit	702 365	19 710	3 %
Tehostettu asumispalvelu	Hoitopäivät	293 236	10 522	4 %
Pitkäaikaislaitoshoido	Hoitopäivät	23 603	357	2 %
Perustason kuntoutus- ja akuuttiosastohoito	Hoitopäivät	9 316	196	2 %
lääkäiden sosiaalityö ja -ohjaus	Asiakkaat			
Perhehoito	Hoitopäivät			

Lasten, nuorten ja perheiden tietopaketti				
Lastenneuvolapalvelu	Käynnit	43 853	1 582	4 %
Kouluterveydenhuollon palvelut	Käynnit	34 312	1 058	3 %
Kasvatus- ja perheneuvonta	Käynnit	11 423	337	3 %
Lapsiperheiden sosiaalityö ja -ohjaus	Asiakkaat	3 791	59	2 %
Lastensuojelun avohuolto	Asiakkaat	294	0	0 %
Mielenterveys- ja päihdepalveluiden tietopaketti				
Mielenterveysasiakkaan palveluasuminen	Hoitopäivät	125 059	1 587	1 %
Mielenterveysavohoido ja -kuntoutus	Käynnit	9 121	154	2 %
Päihdeavohoido- ja kuntoutus	Käynnit	15 861	152	1 %

TUUSULA

Kokonaiskustannukset kausittain ja tietopaketeittain



TUUSULA TIETOPAKETEITTAIN

Toteumavertailu talousarvioon

Luokka	Talousarvio	Valittu kausi	Toteuma-% (TA)	Ennuste	Ennuste - TA	Ennuste - TP
Oma toiminta	69 140	49 351	71,4 %	75 386	6 246	3 153
Hoito- ja hoivapalvelujen tietopaketti	22 602	14 425	63,8 %	24 336	1 734	3 710
Lasten, nuorten ja perheiden tietopaketti	14 388	9 441	65,6 %	15 600	1 212	2 359
Vammaisten palvelujen tietopaketti	13 483	9 724	72,1 %	14 908	1 425	-1 018
Vastaanottopalvelujen tietopaketti	7 804	6 454	82,7 %	8 462	658	-1 524
Kuntoutuksen tietopaketti	2 984	2 347	78,7 %	3 189	205	185
Mielenterveys- ja päihdepalveluiden tietopaketti	2 811	2 559	91,0 %	3 126	315	43
Suun terveydenhuollon tietopaketti	2 538	2 475	97,5 %	2 962	424	-588
Aikuisten sosiaalityön tietopaketti	2 182	1 222	56,0 %	2 375	193	590
Päivystyksen tietopaketti	268	671	250,6 %	369	101	-615
Hallinto	80	32	40,2 %	59	-21	11
ESH	41 086	30 122	73,3 %	39 057	-2 029	-4 277
Erikoissairaanhoidon tietopaketti	39 413	29 190	74,1 %	39 057	-356	-3 010
Ensihoidon tietopaketti	1 673	933	55,8 %		-1 673	-1 267
Yhteensä	110 226	79 473	72,1 %	114 443	4 217	-1 124

SUORITTEET TUUSULA

Suoritteet

Tietopaketti ja palvelu	Suorite	Kuntayhtymä	Kunta	Kunnan osuus suoritteista	
Vastaanottopalvelujen tietopaketti					
Lääkärin ja hoitajan vastaanottopalvelut	Käynnit	256 931	64 886	25 %	
Suun terveydenhuollon tietopaketti					
Suun terveydenhuolto peruspalvelut	Käynnit	91 084	19 880	22 %	
Kuntoutuksen tietopaketti					
Avokuntoutus, ei kotona tapahtuva	Käynnit	23 270	4 485	19 %	
Apuvälinepalvelut	Käynnit	3 907	817	21 %	
Kotikuntoutus	Käynnit				
Aikuisten sosiaalityön tietopaketti					
Sosiaalityö ja -ohjaus	Asiakkaat	5 432	849	16 %	
Vammaisten palvelujen tietopaketti					
Sosiaalityö ja -ohjaus	Asiakkaat	4 171	830	20 %	
Hoito- ja hoivapalvelujen tietopaketti					
Kotihoito	Käynnit	702 365	174 768	25 %	
Tehostettu asumispalvelu	Hoitopäivät	293 236	54 060	18 %	
Perustason kuntoutus- ja akuuttiosastohoito	Hoitopäivät	9 316	2 379	26 %	
Pitkäaikaislaitushoito	Hoitopäivät	23 603	1 180	5 %	
lääkkäiden sosiaalityö ja -ohjaus	Asiakkaat				
Perhehoito	Hoitopäivät				
Lasten, nuorten ja perheiden tietopaketti					
Lastenneuvolapalvelu	Käynnit	43 853	10 442	24 %	
Kouluterveydenhuollon palvelut	Käynnit	34 312	6 379	19 %	
Kasvatus- ja perheneuvonta	Käynnit	11 423	1 790	16 %	
Lapsiperheiden sosiaalityö ja -ohjaus	Asiakkaat	3 791	770	20 %	
Lastensuojelun avohuolto	Asiakkaat	294	53	18 %	
Mielenterveys- ja päihdepalveluiden tietopaketti					
Mielenterveysasiakkaan palveluasuminen	Hoitopäivät	125 059	15 606	12 %	
Päihdeavohoito- ja kuntoutus	Käynnit	15 861	2 273	14 %	
Mielenterveysavohoito ja -kuntoutus	Käynnit	9 121	1 244	14 %	

HUSIN TOIMINNAN JA TALOUDEN SEURANTA

Sairaanhoidollisen palvelutuotannon raportointi, HUS-Total

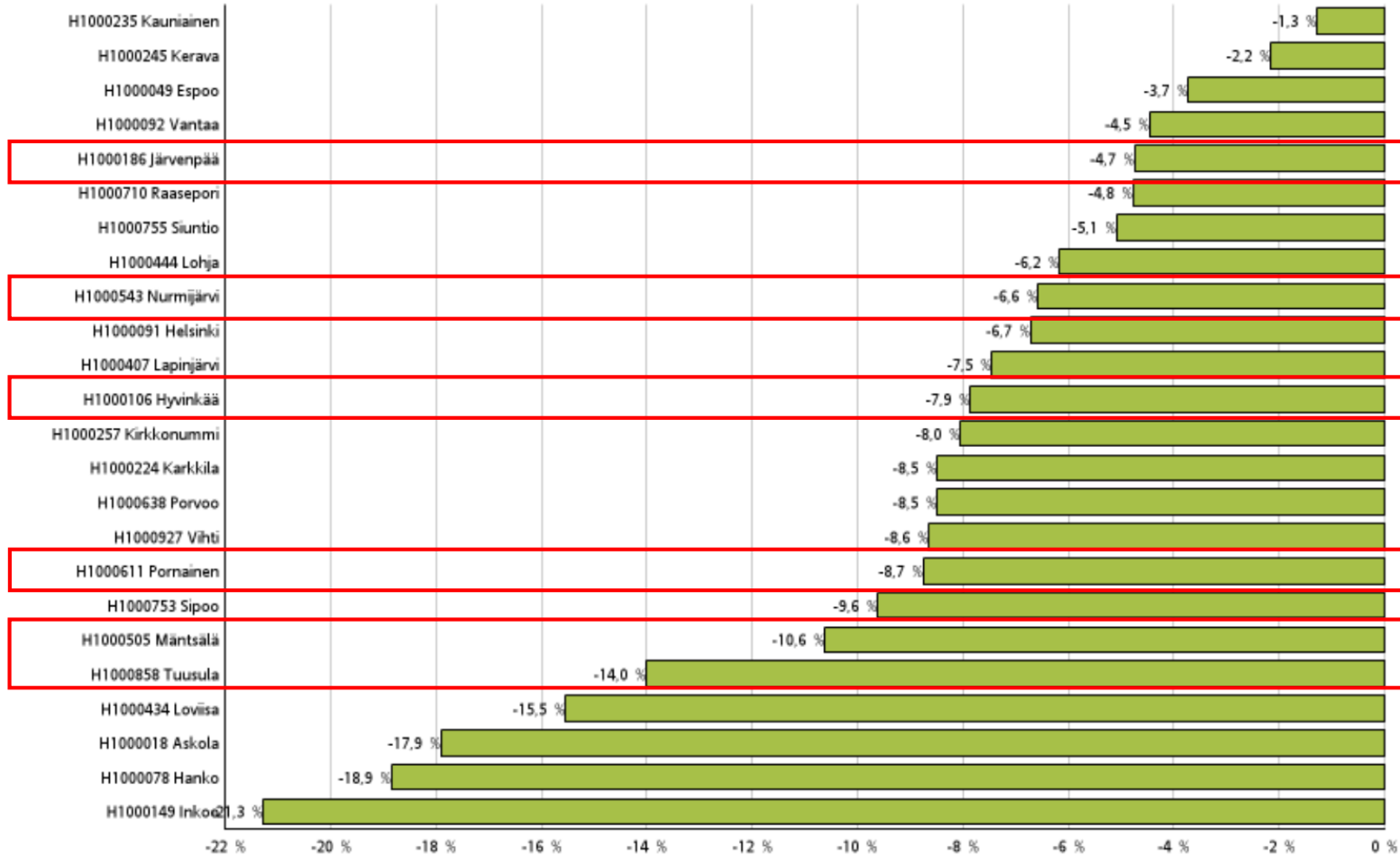
HUS⁺

TAMMI – ELOKUU 2020



MAKSUOSUUKSIEN POIKKEAMAT KUM. TALOUSARVIOSTA, KOKO HUS

Tammi-Elo 2020



Luvut sisältävät varauksen johtuen muuttuneista tietojärjestelmistä sekä Apotin kirjauskäytäntöjen muuttumisesta.



Eurot 1000 €

Kuntien palvelusuunnitelmien toteumat
koko HUS
2020-08

	Tilinpäätös 2019	Palsu 2020	Vuosiennus 2020	Ero (palsu/ ennuste)	Ero%	Kumulatiivinen						
						Laskutus	Palsu	Toteuma-% Laskutus/ Palsu 2020	Muutos % Laskutus/ Palsu	Laskutus ed vuosi	Muutos % Laskutus/ Laskutus ed. vuosi	
J1 Hyks-sha:n kunnat	H1000049 Espoo	278 158	279 116	273 222	-5 895	-2,1%	177 620	184 484	63,6%	-3,7%	179 324	-1,0%
	H1000091 Helsinki	665 618	677 009	643 787	-33 222	-4,9%	418 591	448 732	61,8%	-6,7%	432 862	-3,3%
	H1000092 Vantaa	244 638	246 690	241 172	-5 519	-2,2%	155 688	162 945	63,1%	-4,5%	161 344	-3,5%
	H1000235 Kauniainen	9 646	9 760	9 596	-164	-1,7%	6 375	6 457	65,3%	-1,3%	5 846	9,1%
	H1000245 Kerava	40 216	40 257	40 265	9	0,0%	25 975	26 547	64,5%	-2,2%	25 938	0,1%
	H1000257 Kirkkonummi	40 300	41 015	38 641	-2 374	-5,8%	24 875	27 050	60,6%	-8,0%	27 287	-8,8%
	Yhteensä	1 278 577	1 293 846	1 246 681	-47 165	-3,6%	809 124	856 216	62,5%	-5,5%	832 601	-2,8%
J4 Länsi-Uudenmaan sha:n kunnat	H1000078 Hanko	11 993	12 155	10 035	-2 120	-17,4%	6 429	7 923	52,9%	-18,9%	7 503	-14,3%
	H1000149 Inkoo	7 220	7 329	6 155	-1 173	-16,0%	3 768	4 786	51,4%	-21,3%	5 015	-24,9%
	H1000710 Raasepori	39 680	40 622	38 098	-2 524	-6,2%	25 203	26 467	62,0%	-4,8%	25 801	-2,3%
	Yhteensä	58 893	60 106	54 289	-5 817	-9,7%	35 400	39 176	58,9%	-9,6%	38 320	-7,6%
J5 Lohjan sha:n kunnat	H1000224 Karkkila	11 317	11 084	10 820	-264	-2,4%	6 639	7 255	59,9%	-8,5%	7 251	-8,4%
	H1000444 Lohja	61 561	61 148	58 720	-2 428	-4,0%	37 470	39 930	61,3%	-6,2%	41 204	-9,1%
	H1000755 Siuntio	7 288	7 182	7 258	76	1,1%	4 462	4 701	62,1%	-5,1%	4 819	-7,4%
	H1000927 Vihti	33 725	33 702	32 391	-1 310	-3,9%	20 117	22 021	59,7%	-8,6%	21 382	-5,9%
	Yhteensä	113 891	113 116	109 189	-3 927	-3,5%	68 688	73 907	60,7%	-7,1%	74 656	-8,0%
J6 Hyvinkään sha:n kunnat	H1000106 Hyvinkää	59 137	58 600	55 530	-3 070	-5,2%	35 098	38 089	59,9%	-7,9%	38 343	-8,5%
	H1000186 Järvenpää	51 627	49 069	48 467	-602	-1,2%	30 433	31 946	62,0%	-4,7%	33 485	-9,1%
	H1000505 Mäntsälä	24 732	24 091	22 085	-2 006	-8,3%	14 010	15 673	58,2%	-10,6%	16 468	-14,9%
	H1000543 Nurmijärvi	46 502	45 716	43 171	-2 545	-5,6%	27 781	29 736	60,8%	-6,6%	30 904	-10,1%
	H1000858 Tuusula	41 440	42 020	37 548	-4 472	-10,6%	23 538	27 374	56,0%	-14,0%	27 959	-15,8%
	Yhteensä	223 437	219 496	206 801	-12 694	-5,8%	130 860	142 817	59,6%	-8,4%	147 159	-11,1%
J7 Porvoon sha:n kunnat	H1000018 Askola	5 429	5 714	4 533	-1 180	-20,7%	3 091	3 766	54,1%	-17,9%	3 467	-10,8%
	H1000407 Lapinjärvi	3 070	3 344	2 827	-518	-15,5%	2 046	2 211	61,2%	-7,5%	1 944	5,2%
	H1000434 Loviisa	16 214	16 764	14 898	-1 866	-11,1%	9 349	11 068	55,8%	-15,5%	10 835	-13,7%
	H1000611 Pornainen	5 051	5 222	4 826	-395	-7,6%	3 138	3 439	60,1%	-8,7%	3 154	-0,5%
	H1000638 Porvoo	56 407	58 112	54 841	-3 271	-5,6%	35 079	38 333	60,4%	-8,5%	36 752	-4,6%
	H1000753 Sipoo	21 139	21 281	19 291	-1 990	-9,3%	12 699	14 051	59,7%	-9,6%	13 238	-4,1%
	Yhteensä	107 310	110 436	101 216	-9 220	-8,3%	65 402	72 868	59,2%	-10,2%	69 391	-5,7%
Jäsenkunnat	1 782 108	1 797 000	1 718 178	-78 822	-4,4%	1 109 475	1 184 985	61,7%	-6,4%	1 162 126	-4,5%	
Jäsenkuntien muu sair.hoidoll. palvelulaskutus	79 770	86 655	81 266	-5 389	-6,2%	53 433	58 617	61,7%	-8,8%	54 184	-1,4%	
Muu laskutus	199 802	203 096	193 753	-9 343	-4,6%	123 826	133 710	61,0%	-7,4%	132 626	-6,6%	
Yhteensä	2 061 680	2 086 751	1 993 197	-93 554	-4,5%	1 286 734	1 377 312	61,7%	-6,6%	1 348 937	-4,6%	

LÄHETTEET LÄHETTÄJITTÄIN, KEUSOTEN KUNNAT YHTEENSÄ

Hyvinkään sha				HYKS			
Lähetteen Ikm	2019	2020	muutos-%	Lähetteen Ikm	2019	2020	muutos-%
01 Terveyskeskus	11 407	11 867	4,0 %	01 Terveyskeskus	3 724	3 563	-4,3%
02 Yliopistosairaala	12	46	283,3 %	02 Yliopistosairaala	43	36	-16,3%
03 Keskussairaala	89	86	-3,4 %	03 Keskussairaala	58	75	29,3%
04 Muu yleis/aluesairaala	4	2	-50,0 %	04 Muu yleis/aluesairaala	1	0	-100,0%
05x Työterveyshuolto	663	557	-16,0 %	05x Työterveyshuolto	252	202	-19,8%
07 Muut lähettäjät	43	43	0,0 %	07 Muut lähettäjät	93	104	11,8%
09 Yksityislääkäri/sairaala	5 421	4 237	-21,8 %	09 Yksityislääkäri/sairaala	3 977	3 160	-20,5%
ZZ99 Luokittelematon	151	20	-86,8 %	ZZ99 Luokittelematon	44	16	-63,6%
Summa	17 790	16 858	-5,2 %	Summa	8 192	7 156	-12,6%

LÄHETTEET ERIKOISALOITTAIN, KEUSOTEN KUNNAT YHTEENSÄ

Hyvinkään sha			
Lähetteen Ikm	2019	2020	muutos-%
100 Sisätaudit	3 563	3 466	-2,7 %
650 Syöpätaudit ja sädehoito	7	6	-14,3 %
770 Neurologia	833	750	-10,0 %
800 Keuhkosairaudet	1 360	1 293	-4,9 %
110 Anestesiologia ja tehohoito	72	72	0,0 %
200 Kirurgia	5 529	5 151	-6,8 %
550 Korva-, nenä- ja kurkkut.	1 786	1 403	-21,4 %
960 Fysioterapia / Kuntoutus yht.	658	540	-17,9 %
30A0 Synnytykset	614	746	21,5 %
30N0 Naistentaudit	2 326	2 544	9,4 %
400 Lastentaudit	833	692	-16,9 %
40N0 Lastenneurologia	203	191	-5,9 %
990 Muu er.ala	6	4	-33,3 %
Summa	17 790	16 858	-5,2 %

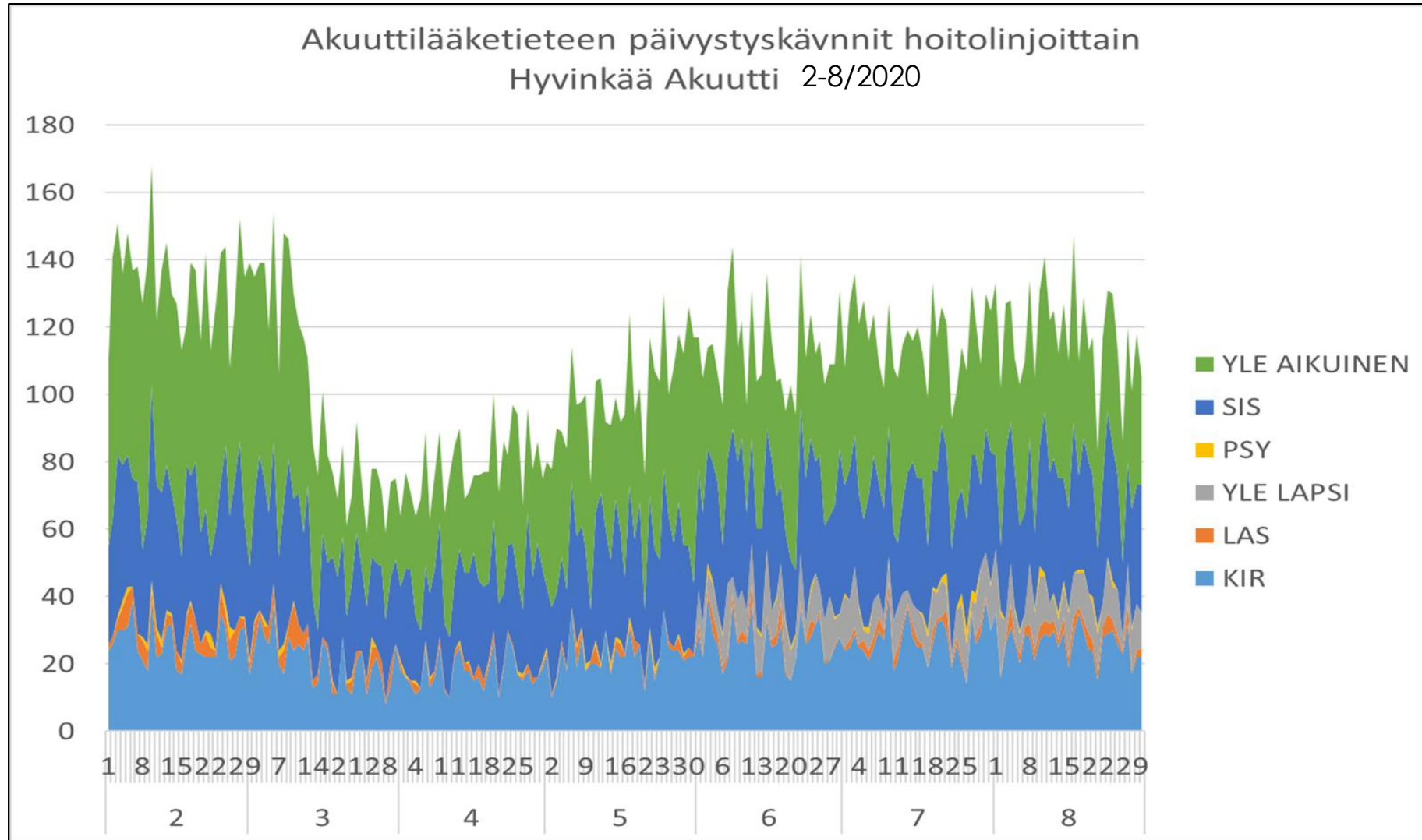
HYKS			
Lähetteen Ikm	2019	2020	muutos-%
100 Sisätaudit	316	228	-27,8 %
600 Iho- ja sukupuolitaudit	772	671	-13,1 %
650 Syöpätaudit ja sädehoito	63	68	7,9 %
770 Neurologia	96	85	-11,5 %
800 Keuhkosairaudet	77	40	-48,1 %
110 Anestesiologia ja tehohoito	17	9	-47,1 %
200 Kirurgia	1 066	773	-27,5 %
250 Neurokirurgia	201	142	-29,4 %
500 Silmätaudit	2 683	2 360	-12,0 %
550 Korva-, nenä- ja kurkkut.	386	279	-27,7 %
580 Hammas-, suu- ja leukas.	244	237	-2,9 %
960 Fysioterapia / Kuntoutus yht.	37	35	-5,4 %
30A0 Synnytykset	164	122	-25,6 %
30N0 Naistentaudit	188	111	-41,0 %
400 Lastentaudit	258	259	0,4 %
40N0 Lastenneurologia	52	74	42,3 %
40Z0 Lasten neurokirurgia	2	2	0,0 %
750 Lastenpsykiatria	169	144	-14,8 %
700 Psykiatria	622	808	29,9 %
70A0 Akuuttipsykiatria	452	399	-11,7 %
70F0 Geriatrien / vanhuspsykiatria	47	35	-25,5 %
70P0 Kuntoutuspsykiatria	21	27	28,6 %
70Z0 Oikeuspsykiatria	1	0	-100,0 %
740 Nuortensykiatria	241	233	-3,3 %
150 Akuuttilääketiede	0	2	
950 Työlääketiede ja Työterveyshuolto	1	0	-100,0 %
990 Muu er.ala	16	13	-18,8 %
Summa	8 192	7 156	-12,6 %

KALLIIN HOIDON POTILAAT

	Potilaiden lkm	Laskutus	Ka hoitokustannus	Kunnan perusomavastuu	Kunnan 20% omavastuu	Kunnan omavastuu	Rahaston vastuu	Asukaslkm	Jaksotetut ennakkomaksut	Lisäkanto-tarve rahastoon / palautus (-)	Maksut yhteensä	Kalliin hoidon tasaus, netto
2020-08												
H1000106 Hyvinkää	25	2 494 342	99 774	1 500 000	198 868	1 698 868	795 473	46 705	871 827	515 081	1 386 908	591 435
H1000186 Järvenpää	30	3 097 344	103 245	1 800 000	259 469	2 059 469	1 037 875	42 736	797 739	471 310	1 269 048	231 173
H1000505 Mäntsälä	13	1 211 012	93 155	780 000	86 202	866 202	344 810	20 783	387 949	229 203	617 152	272 343
H1000543 Nurmijärvi	32	3 525 537	110 173	1 920 000	321 107	2 241 107	1 284 429	42 236	788 405	465 795	1 254 201	-30 229
H1000858 Tuusula	14	1 316 200	94 014	840 000	95 240	935 240	380 960	38 703	722 456	426 832	1 149 288	768 328
J6 Hyvinkään sha:n kunnat	114	11 644 434	102 144	6 840 000	960 887	7 800 887	3 843 547	191 163	3 568 376	2 108 221	5 676 597	1 833 050
H1000611 Pornainen	3	211 707	70 569	180 000	6 341	186 341	25 366	5 108	95 349	56 333	151 682	126 317

	Potilaiden lkm	Laskutus	Ka hoitokustannus	Kunnan perusomavastuu	Kunnan 20% omavastuu	Kunnan omavastuu	Rahaston vastuu	Asukaslkm	Jaksotetut ennakkomaksut	Lisäkanto-tarve rahastoon / palautus (-)	Maksut yhteensä	Kalliin hoidon tasaus, netto
2019-08												
H1000106 Hyvinkää	39	3 823 375	98 035	2 340 000	296 675	2 636 675	1 186 700	46 739	872 461	596 210	1 468 671	281 971
H1000186 Järvenpää	31	3 711 019	119 710	1 860 000	370 204	2 230 204	1 480 815	42 572	794 677	543 055	1 337 732	-143 083
H1000505 Mäntsälä	22	2 253 971	102 453	1 320 000	186 794	1 506 794	747 177	20 803	388 323	265 366	653 689	-93 488
H1000543 Nurmijärvi	28	3 346 137	119 505	1 680 000	333 227	2 013 227	1 332 910	42 159	786 968	537 787	1 324 755	-8 155
H1000858 Tuusula	32	4 086 487	127 703	1 920 000	433 297	2 353 297	1 733 189	38 646	721 392	492 974	1 214 366	-518 823
J6 Hyvinkään sha:n kunnat	152	17 220 990	113 296	9 120 000	1 620 198	10 740 198	6 480 792	190 919	3 563 821	2 435 392	5 999 213	-481 579
H1000611 Pornainen	3	239 321	79 774	180 000	11 864	191 864	47 456	5 121	95 592	65 324	160 916	113 460

PÄIVYSTYSKÄYNNIT YHTEENSÄ ESH/TK



YLE-PÄIVYSTYSKÄYNNIT KUNNITTAIN

